

ماذا تفعل إذا كنت مخالطاً مخالطة وثيقة لشخص مصاب؟

الإصدار 1.7 | 14 تشرين الأول/أكتوبر 2022

المخالطين مخالطة وثيقة هم الأشخاص الذين يعيشون مع شخص مصاب بفيروس كوفيد-19 أو أمضوا أكثر من أربع ساعات (في نفس اليوم) في مكان سكني مع مصاب أثناء فترة العدوى. ويزيد احتمال إصابة المخالطين مخالطة وثيقة بعدوى كوفيد-19 أكثر من غيرهم، ومن ثم نقلها للآخرين. توصي هيئة الصحة العامة للمخالطين مخالطة وثيقة باتخاذ بعض الخطوات البسيطة للمساعدة في تقليل المخاطر على الآخرين وخاصة المعرضين لخطر الإصابة بدرجة حادة من المرض.



توصي هيئة الصحة العامة بالالتزام بالتعليمات التالية إذا كانت نتيجة اختبارك لكوفيد-19 إيجابية:

- ابق في المنزل إذا ظهرت عليك الأعراض
- ارتد كمامة إذا اضطررت إلى مغادرة المنزل
- تجنب التجمعات الكبيرة
- لا تزور الأشخاص المعرضين لخطر الإصابة بأمراض خطيرة
- أخبر المسؤولين في مكان عملك.
- إذا أخذت الاختبار السريع (RAT)، فالرجاء تسجيل نتيجة الاختبار إذا كانت إيجابية على الإنترنت على coronavirus.tas.gov.au/positive-result أو الاتصال بالخط الساخن للصحة العامة.



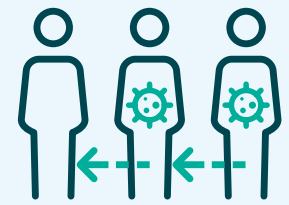
إذا كنت تعمل في بيئة عالية الخطورة مثل أماكن الرعاية الصحية ورعاية المعاقين أو المسنين، فالتزم بتعليمات الجهة التي تعمل بها ونفذ جميع الخطوات التي عليك أخذها.

ارتد قناعاً للوجه في أي مكان داخلي وفي وسائل النقل العام. تعرّف على السياسة التي وضعتها جهة عملك للمخالطين مخالطة وثيقة؛ فقد يكون لديهم خطوات تحتاج إلى اتخاذها عند الذهاب إلى العمل. تجنب التجمعات الكبيرة والمناسبات الاجتماعية التي لا يمكن الالتزام فيها بقواعد التباعد الجسدي.



إذا ظهرت عليك أعراض، ابق في المنزل وخذ الفحص على الفور. ابق في المنزل أثناء ظهور الأعراض لديك حتى لو كانت نتيجة الاختبار سلبية. ارتد الكمامة إذا غادرت المنزل في الأيام السبعة التالية لتقليل خطر انتشار كوفيد-19.

لا تزور المعرضين لخطر الإصابة بدرجة حادة من المرض (أي من تزيد أعمارهم عن 70 عامًا) أو أي شخص في المستشفى أو دور رعاية المسنين أو أماكن رعاية المعاقين إذا كانت لديك أعراض أو أثناء قابليتك لنقل العدوى. وإذا كنت مضطراً لزيارة أحد تلك الأماكن، فعليك أخذ الاختبار السريع (RAT) قبل أن تذهب للزيارة.



المخالطين مخالطة وثيقة هم:

- أي شخص بات ليلته مع شخص مصاب في نفس المكان أثناء فترة العدوى، أو
- أي شخص قضى أكثر من أربع ساعات (في نفس اليوم) في مكان سكني مع مصاب خلال فترة العدوى.