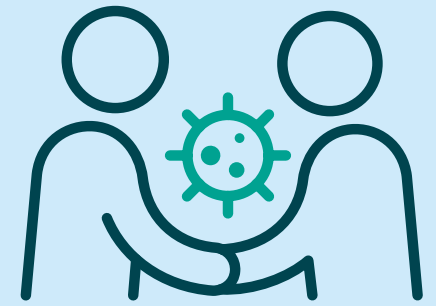
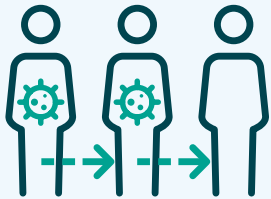


ብቆረባ ርክብ ዘለኩም እንተኾንኩም እንታይ ትገብሩ



ቅጂ 1.7 | ኦክቶበር 14፣ 2022

ርክብ ዘለዎ ሰብ ማለት ምስ ዝኾነ COVID-19 ዘለዎ ሰብ ዝነበሩ ሰባት ወይ ድማ ኣብ ውሽጢ 24 ሰዓት ልዕሊ ኣርባእተ ሰዓት ኣብ መንበሪ ከባቢኡም ኣብ'ቲ ዝሓመሙሉ እዋን ዘሕለፈ ሰብ ማለት እዩ። ርክብ ዘለዎ ሰብ ኮቪድ-19 ናይ ምትሓዝ ዕሎም ኾይኑ ናብ ካልኣት እውን ከመሓላልፉም እዮም። ናይ ዕና ሰብ ሙያ ርክብ ዘለዎም ሰባት ሓይጋ ንምቕናስ ዝተወሰነ ነገራት ክገብሩ ይምእዱ ብፍላይ ድማ ከቢድ ናይ ጥዕና ፀገም ዘለዎም።



ርክብ ዘለዎ ሰብ ምናልባት እውን፡-

- + እቲ ሰብ ኣብ ዝሓመሙሉ እዋን ኣብ'ቲ ሕሙም ዝዛዘመሉ ሰብ ዝኾነ ሰብ ክኸውን ይክእል ወይ
- + (ኣብ ውሽጢ 24 ሰዓት) ልዕሊ ኣርባእተ ሰዓት ኣብ መንበሪ ከባቢኡም ኣብ'ቲ ዝሓመሙሉ እዋን ዘሕለፈ ሰብ ማለት እዩ።



እተን ምልክታት እንተሓለዩም ኣብ ዝዛዘመሙ ከምኡውን ቀልጢፍካ ምርመራ ። ውፅኢትካ ኔጋቲቭ እንተኾነውን እቲ ምልክት እንተሓለዩ ኣብ ዝዛዘመሙ ፀናህ።

COVID-19 ምስርጫው ንምቕናስ ካብ ዝዛዘመሙ እተን ምልክታት ኣብ ልዕሊካ ዝረኣ እንተኾይኑ ወይ ድማ እንድህር ኢራክትድ ኾይንካ ናብ ከቢድ ናይ ጥዕና ፀገም ናብ ዘለዎም ሰባት (ልድመኡም ልዕሊ 70 ዓመት ዝኾኑ) ፣ ኣብ ሆስፒታል ናብ ዝደቀሱ ወይ ድማ ናይ ኣረጋዊያ ወይ ጉድኣት ኣካል መከናከኒ ቦታ ኣይትኺድ። ምካድካ ግድን ተኾይኑ ድማ ቅድሚኡ ምካድካ RAT ግበር።



ከቢድ ዝገኣት ኣብ ዘለዎ ቦታ ትሰርህ እንተኾይንካ

ንኣብነት ጥዕና ፣ ናይ ጉድኣትኻ ወይ ድማ ኣረጋውያን ማህብህቢ እቲ መስረታይ ክውሰዱ ኣለዎም ኢሎ ዘቐመጠም ፖሊሲታት ተግባራዊ ግበር። ኣብ ባይ ሕዝቢ መጓዳኢያ ውሽጢ ናይ ገፅ ማክስ ግበር። ርክብ ዘለዎም ሰባት ኣመልኪቱ ኣብ ስራሕካ ዘሎ ፖሊሲ ፍለጥ ኣብ ስራሕካ ብዛዕባ ክትፍፀምም ዝግበእካ ነገር ዝብሎ ክህልው እዩ ካብ ሰብ ብበዝሒ ዝእክበሎምን ናይ ናይ ኣካል ምቕርርር-ብ ኣብ ዘይከላለሉ ማህበራዊ ጉዳያት ረኣቅ



ኮቪድ-19 ፖስቲቭ እንተኾይንካ ማህበረዊ ጥዕና እዞም እዝም ዝሰዕሱ ይምእዱ።

- + ምልክት እንተሓለዩክ ኣብ ዝዛዘመሙ
 - + ካብ ዝዛዘመሙ እንተኾይንካ ናይ ገፅ ማክስ ግበር
 - + ህዝቢ ብበዝሒ ዝተኣከበሎም ቦታ ኣይትኺድ
 - + ከቢድ ናይ ጥዕና ፀገም ስግኣት ናብ ዘለዎም ሰባት ኣይትኺድ
 - + ናይ ስራሕ ቦታካ ክፈልጡ ግበር
- RAT እንተተጠቀምካ ናይ ፖስቲቭ ውፅኢትካ ኣብ እንላይን coronavirus.tas.gov.au/positive-result ኣመዝግብ ወይ ድማ ናብ ማህበረሰብ ጥዕና ነፃ ስልኪ መስመር ደውል

