

# اگه د عنوان تماس نزدیک شناخته شدید، چیز کار باید کنید.

نسخه ۱.۷ | ۱۴ اکتوبر ۲۰۲۲

تماسی نزدیک کسای استه که قد نفر مبتلا د کووید-۱۹ زندگی مونی یا قد نفر مبتلا د دورانی که وایرس د وجود ازونا استه زیادتر از چار ساعت (د دوران ۲۴ ساعت) د یک مکان رهایشی وقت تیر کیده باشن. تماسی نزدیک زیادتر د معرض مبتلا شیدو د بیماری کووید-۱۹ و انتقال ازو د دیگر قرار دیرن. وزارت صحت عامه مشوره میدیه که تماسی نزدیک بعضی قدمای ساده ره بلده کمک د کم کیدون خطر بلده دیگر مخصولاً کسایکه امکان ناچور شیدون شدید شی غدر استه بال کینن.



اگه تست کووید-۱۹ از شمو مثبت باشه، وزارت صحت عامه شمو ره مشوره میدیه که:

- اگه علایم دیشته باشید، د خانه بومیند
- اگه مجبور د ترک کیدون خانه استید، ماسک استفاده کید
- از اجتماعات کلان خودداری کید
- کسای ره که د معرض خطر بیماری شدید قرار دیرن، ملاقات نکید، و د محل کار خو اطلاع بیدید.
- اگه د رت (RAT) ضرورت دیرید، مهربانی کیده نتیجه مثبت رت (RAT) خو ره آنلاین از طریق اینزی وب سایت [coronavirus.tas.gov.au/positive-result](https://coronavirus.tas.gov.au/positive-result) رجستر کید یا قد نمبر مخصوص وزارت صحت عامه تماس بیگرید.



اگه د مکانای پر خطر مثل مراقبت صحتی، آدمای معیوب و پیرا کار مونید، از پالیسی صاحب کار خو د باره هر اقدامی که ممکن استه ضروری باشه، پیروی کید.

د داخل خانه و وسایل نقلیه عمومی از ماسک استفاده کید.

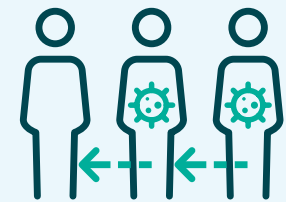
قد پالیسی چای کار خو د باره تماسی نزدیک د دقت آشنا شید - اونا ممکن استه اقدامی دیشته باشه که شمو باید د وقت رفتو د کار انجام بیدید. از اجتماعات کلان و اتفاقات اجتماعی که د او فاصله گذاری فزیکلی امکان ندیشته باشه، خودداری کید.



اگه علایم دیشته باشید، د خانه بومیند و فوراً تست کید. تا زمانیکه علایم دیرید، د خانه بومیند حتی اگه نتیجه تست از شمو منفی باشه.

د صورت خارج شیدو از خانه، تا ۷ روز بعدی از ماسک استفاده کید تا خطر تید شیدونی کووید-۱۹ ره کم کینید.

د صورت دیشتون علایم یا تا زمانیکه ممکن استه ناچوری د وجود شوم باشه، قد کسایکه د معرض ناچوری شدید قرار دیرن (آدمای بالتر از ۷۰ سال)، کسایکه د شفاخانه یا مرکز مراقبت از پیرا یا آدمای معیوب استن، ملاقات نکید. اگه ملاقات دیشته باشید، پیش از رفتو تست رت (RAT) کینید.



تماس نزدیک ممکن استه:

- هر کسی باشه که د دوران عفونت خو یک شاوره د امزو مکان سپری کیده باشه، یا
- هر کسی باشه که د دورانیکه وایرس د وجود شی استه غدرتر از ۴ ساعت (د دوران ۲۴ ساعت) ره د یک مکان مسکونی قد نفر مثبت سپری کیده باشه.